

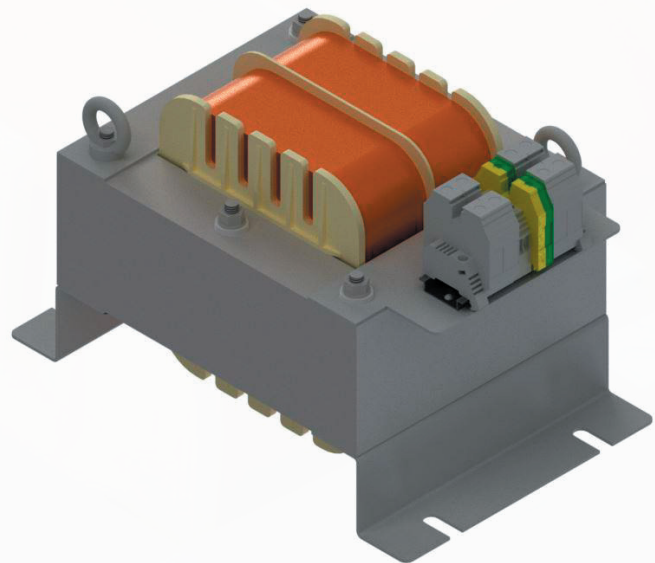
ETK TRM8

Transformador monofásico de aislamiento de uso médico $V_{cc} > 8\%$

INFORMACION GENERAL

Transformador monofásico con aislamiento galvánico entre primario y secundario, para su montaje en instalaciones de uso médico con sistema IT, como unidades quirúrgicas, UCI, UVI, reanimaciones, conforme con la normativa IEC EN 61558-2-15: 2012.

Transformadores con una elevada tensión de cortocircuito, indicados para permitir utilizar en el circuito primario la adecuada protección contra sobrecorrientes y poder conseguir una correcta coordinación o selectividad de las protecciones. De esta forma se consigue evitar que transitorios de cortocircuito, en uno de los sistemas o equipos alimentados, puedan provocar la interrupción del suministro eléctrico de toda la instalación.

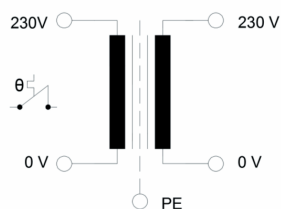


DATOS TECNICOS

POTENCIA	1 - 10kVA
TENSION PRIMARIO	230V~
TENSION SECUNDARIO	230V~
Frecuencia	50/60 Hz
Temperatura ambiente	40°C
Clase térmica	F (155°C)
Índice de protección	IP 00
Protección choque eléctrico	Clase I
Tensión de ensayo	4,5kV
Corriente de conexión	< 8 In
Intensidad PRI de vacío	< 3%
Tensión de cortocircuito	> 8,5%
Corriente de fuga	40 µA
Resistencia de aislamiento	> 7 MΩ

VERSIONES Y DIMENSIONES

REFERENCIA	POTENCIA (kVA)	DIMENSIONES (mm)					PESO (kg)	PROTECCIÓN PRI
		A	B	C	D	E		
ETK TRM8 2000	2	200	320	190	120	280	31	D 10A
ETK TRM8 3000	3,15	200	320	210	120	280	40	D 16A
ETK TRM8 3500	3,5	200	320	230	120	280	46	D 16A
ETK TRM8 4000	4	200	320	240	120	280	50	D 20A
ETK TRM8 5000	5	250	400	240	150	370	65	D 25A
ETK TRM8 6300	6,3	250	400	260	150	370	80	D 32A
ETK TRM8 7500	7,5	250	400	270	150	370	88	D 40A
ETK TRM8 8000	8	250	400	280	150	370	92	D 40A
ETK TRM8 10000	10	300	460	300	150	430	125	D 50A



NORMATIVA

IEC EN 61558-2-15:2012
IEC EN 61558-1: 2007

